

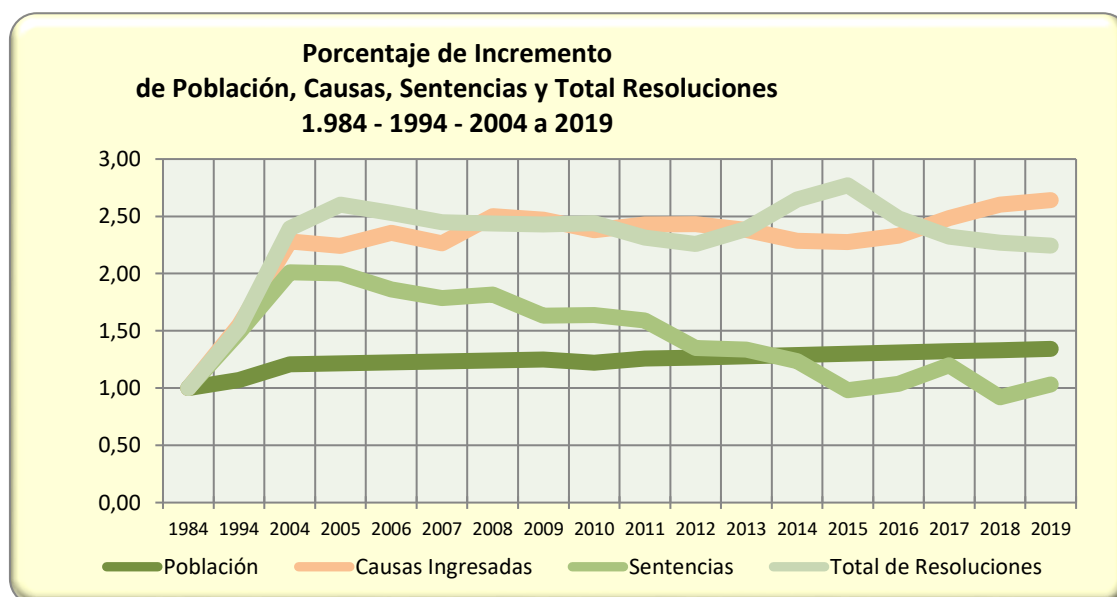
Comparación de la evolución de indicadores
Comparación Población, Causas y Sentencias

Incremento	1984	1994	2004	2005	2006	2007	2008	2009	2010	2011	2012	2013	2014	2015	2016	2017	2018	2019
Población *	2.614.300	2.798.422	3.156.308	3.177.557	3.199.248	3.220.818	3.242.551	3.264.095	3.194.537	3.285.408	3.313.212	3.341.228	3.369.365	3.397.532	3.425.656	3.453.674	3.481.514	3.509.113
Causas Ingresadas	199.564	309.058	455.320	447.473	470.131	451.999	499.236	492.843	474.455	484.541	485.322	475.256	456.215	454.147	465.251	495.644	519.140	527.111
Sentencias	31.191	46.341	62.722	62.435	58.043	55.718	56.631	50.871	51.100	49.587	42.071	41.647	38.551	30.562	32.381	37.412	28.679	32.170
Total de Resoluciones	137.296	209.621	328.784	357.418	347.224	336.246	334.652	333.272	334.831	317.809	309.915	328.118	363.491	380.435	340.731	318.861	311.401	308.275

* Utilizamos, para una mejor comparación, la población proyectada para cada año, según el Indec

Comparación índices de aumento o disminución

Índices de Incremento	1984	1994	2004	2005	2006	2007	2008	2009	2010	2011	2012	2013	2014	2015	2016	2017	2018	2019
Total de Resoluciones	1,00	1,53	2,39	2,60	2,53	2,45	2,44	2,43	2,44	2,31	2,26	2,39	2,65	2,77	2,48	2,32	2,27	2,25
Sentencias	1,00	1,49	2,01	2,00	1,86	1,79	1,82	1,63	1,64	1,59	1,35	1,34	1,24	0,98	1,04	1,20	0,92	1,03
Causas Población	1,00	1,55	2,28	2,24	2,36	2,26	2,50	2,47	2,38	2,43	2,43	2,38	2,29	2,28	2,33	2,48	2,60	2,64
Población	1,00	1,07	1,21	1,22	1,22	1,23	1,24	1,25	1,22	1,26	1,27	1,28	1,29	1,30	1,31	1,32	1,33	1,34

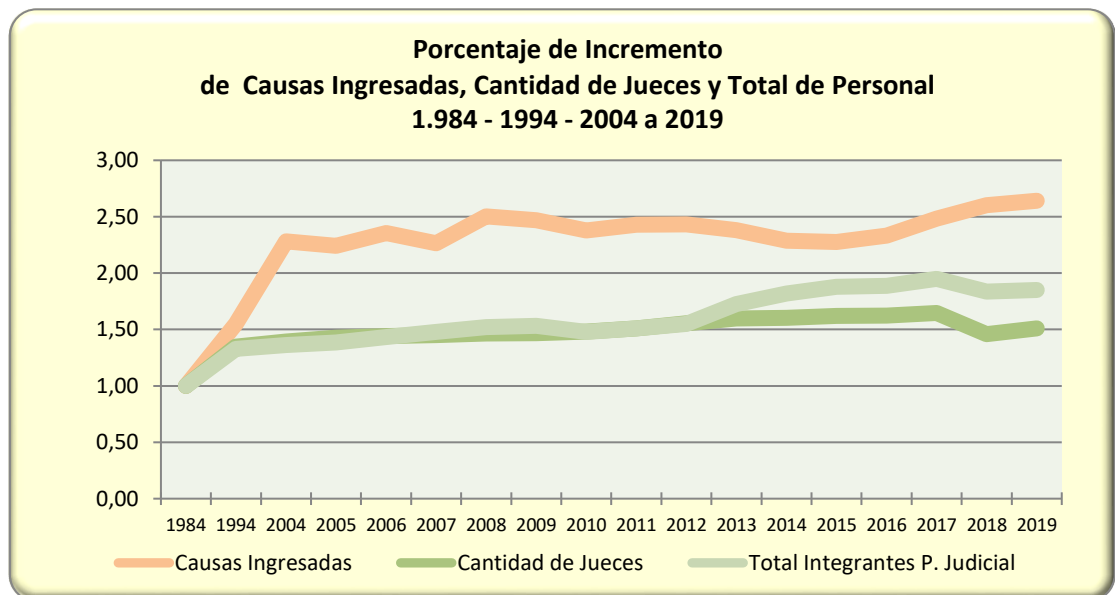


Comparación Causas, Cantidad de Jueces y Total de Personal

Incremento	1984	1994	2004	2005	2006	2007	2008	2009	2010	2011	2012	2013	2014	2015	2016	2017	2018	2019
Causas Ingresadas	199.564	309.058	455.320	447.473	470.131	451.999	499.236	492.843	474.455	484.541	485.322	475.256	456.215	454.147	465.251	495.644	519.140	527.111
Cantidad de Jueces	229	309	319	327	330	332	335	336	339	346	356	366	367	371	372	377	334	346
Total Integrantes P. Judicial	2.433	3.234	3.316	3.368	3.484	3.597	3.698	3.729	3.600	3.676	3.770	4.200	4.428	4.569	4.594	4.742	4.468	4.503

Comparación índices de aumento o disminución

	Índices de Incremento																	
	1984	1994	2004	2005	2006	2007	2008	2009	2010	2011	2012	2013	2014	2015	2016	2017	2018	2019
Causas Ingresadas	1,00	1,55	2,28	2,24	2,36	2,26	2,50	2,47	2,38	2,43	2,43	2,38	2,29	2,28	2,33	2,48	2,60	2,64
Cantidad de Jueces	1,00	1,35	1,39	1,43	1,44	1,45	1,46	1,47	1,48	1,51	1,55	1,60	1,60	1,62	1,62	1,65	1,46	1,51
Total Integrantes P. Judicial	1,00	1,33	1,36	1,38	1,43	1,48	1,52	1,53	1,48	1,51	1,55	1,73	1,82	1,88	1,89	1,95	1,84	1,85



Comparación Población, Causas, Presupuesto y Total de Personal

Incremento	1994	2004	2005	2006	2007	2008	2009	2010	2011	2012	2013	2014	2015	2016	2017	2018	2019
Población *	2.798.422	3.156.308	3.177.557	3.199.248	3.220.818	3.242.551	3.264.095	3.194.537	3.285.408	3.313.212	3.341.228	3.369.365	3.397.532	3.425.656	3.453.674	3.481.514	3.509.113
Causas Ingresadas	309.058	455.320	447.473	470.131	451.999	499.236	492.843	474.455	484.541	485.322	475.256	456.215	454.147	465.251	495.644	519.140	527.111
Presupuesto Actualizado (índice CVS)	5.953.078.897	5.828.365.812	6.438.172.025	6.174.656.473	5.813.032.602	6.069.623.741	6.185.392.753	6.408.255.655	6.653.449.067	7.384.857.382	7.823.129.007	8.741.288.062	9.561.103.377	10.334.685.019	11.390.560.059	11.127.113.818	11.950.514.318
Total Integrantes P. Judicial	3.234	3.316	3.368	3.484	3.597	3.698	3.729	3.600	3.676	3.770	4.200	4.428	4.569	4.594	4.742	4.468	4.503

* Utilizamos, para una mejor comparación, la población proyectada para cada año, según el Indec

Comparación índices de aumento o disminución

Índices de Incremento	1994	2004	2005	2006	2007	2008	2009	2010	2011	2012	2013	2014	2015	2016	2017	2018	2019
Población *	1,00	1,13	1,14	1,14	1,15	1,16	1,17	1,14	1,17	1,18	1,19	1,20	1,21	1,22	1,23	1,24	1,25
Causas Ingresadas	1,00	1,47	1,45	1,52	1,46	1,62	1,59	1,54	1,57	1,57	1,54	1,48	1,47	1,51	1,60	1,68	1,71
Presupuesto Actualizado	1,00	0,98	1,08	1,04	0,98	1,02	1,04	1,08	1,12	1,24	1,31	1,47	1,61	1,74	1,91	1,87	2,01
Total Integrantes P. Judicial	1,00	1,03	1,04	1,08	1,11	1,14	1,15	1,11	1,14	1,17	1,30	1,37	1,41	1,42	1,47	1,38	1,39

